



АДМИНИСТРАЦИЯ
ЧАЙКОВСКОГО ГОРОДСКОГО ОКРУГА
УПРАВЛЕНИЕ
ЗЕМЕЛЬНО-ИМУЩЕСТВЕННЫХ
ОТНОШЕНИЙ

ул. Ленина, д. 67/1, г. Чайковский, Пермский край, 617760
Тел/факс: (34241) 4-73-75
E-mail: chaikkui2015@yandex.ru
ОКПО 35288925 ОГРН 1185958071562
ИНН/КПП 5959002592/595901001

26.05.2022 № 02-01-06-01-2157

На № _____ от _____

АО «Связьтранснефть»
ул. Наметкина, д.12, стр.1,
г. Москва, 117420

Чайковский отдел
Управления Росреестра
по Пермскому краю

Правовое управление
администрации Чайковского
городского округа

О предоставлении решения

**РЕШЕНИЕ № 209
о размещении объектов**

г. Чайковский,
Пермский край

24 мая 2022

Управление земельно-имущественных отношений администрации Чайковского городского округа, в лице начальника Управления Елькиной Ларисы Александровны, действующей на основании Положения об Управлении земельно-имущественных отношений администрации города Чайковского, утвержденного решением Думой Чайковского городского округа от 19 декабря 2018 г. № 99, разрешает Акционерному обществу «Связьтранснефть» (ИНН 7723011906, ОГРН 1027739420961, адрес: 117420, г.Москва, ул.Наметкина, д.12, стр.1, телефон: 8(495)9508070) размещение объекта: «Линии связи, линейно-кабельные сооружения связи и иные сооружения связи, для размещения которых не требуется разрешения на строительство», на землях, государственная собственность на которые не разграничена, площадью 4091 кв.м, на срок: до 23 апреля 2023 года, местоположение: Пермский край, г.о. Чайковский.

Приложение: схема предполагаемых к использованию земель или части земельного участка.

Начальник Управления
земельно-имущественных отношений
администрации Чайковского городского округа



Л. А. Елькина

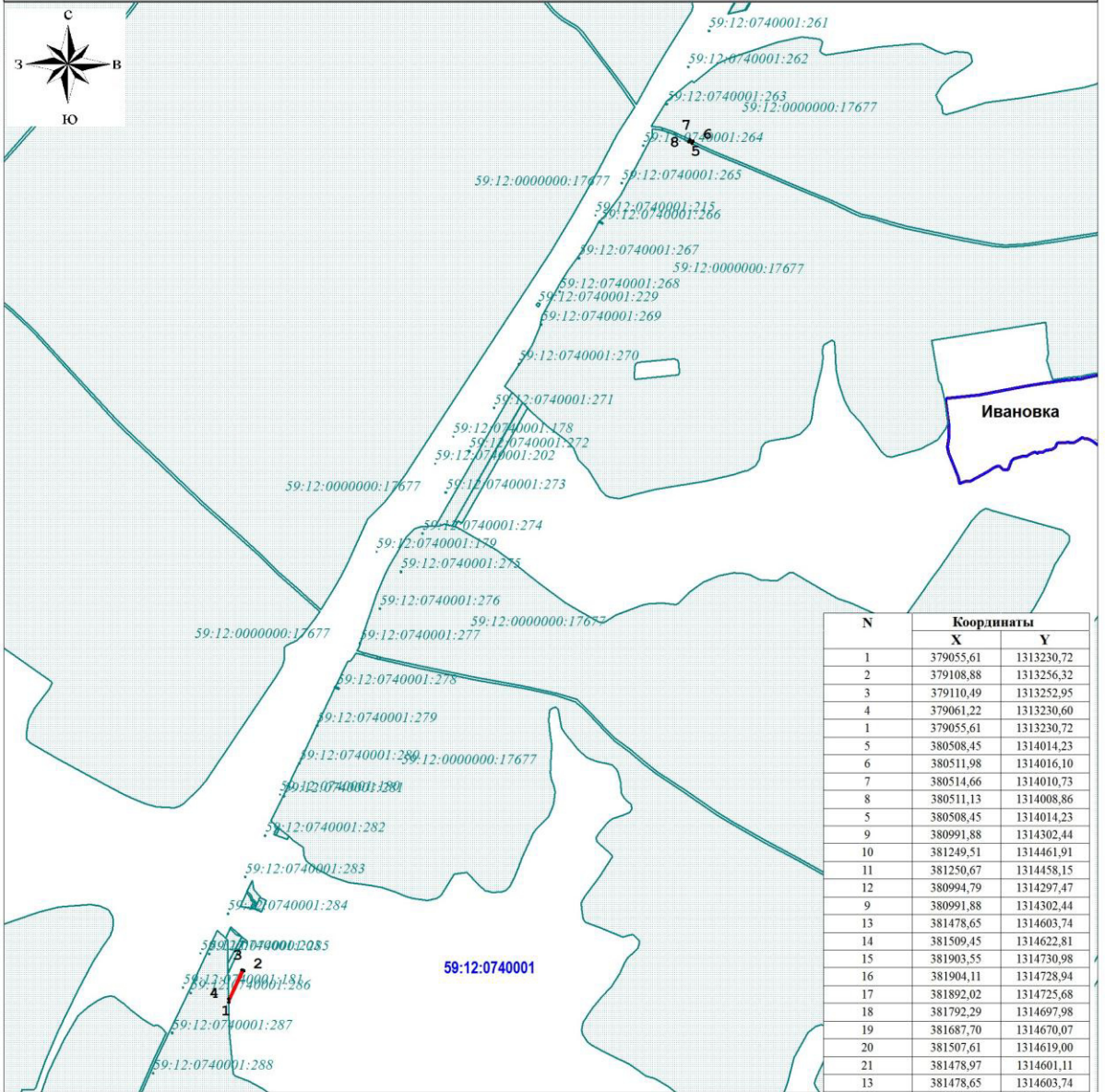
(наименование документа об утверждении, включая наименования
органов государственной власти или органов местного
самоуправления, принявших решение об утверждении схемы
или подписавших соглашение о перераспределении земельных участков)

от _____ N _____

Схема границ предполагаемых к использованию земель на кадастровом плане территории 59:12:0740001

Условный номер земельного участка: ЗУ1

Площадь земельного участка 4091 кв.м.



N	Координаты	
	X	Y
1	379055,61	1313230,72
2	379108,88	1313256,32
3	379110,49	1313252,95
4	379061,22	1313230,60
1	379055,61	1313230,72
5	380508,45	1314014,23
6	380511,98	1314016,10
7	380514,66	1314010,73
8	380511,13	1314008,86
5	380508,45	1314014,23
9	380991,88	1314302,44
10	381249,51	1314461,91
11	381250,67	1314458,15
12	380994,79	1314297,47
9	380991,88	1314302,44
13	381478,65	1314603,74
14	381509,45	1314622,81
15	381903,55	1314730,98
16	381904,11	1314728,94
17	381892,02	1314725,68
18	381792,29	1314697,98
19	381687,70	1314670,07
20	381507,61	1314619,00
21	381478,97	1314601,11
13	381478,65	1314603,74
22	381909,34	1314732,57
23	382309,04	1314842,36
24	382307,63	1314838,33
25	382246,71	1314821,61
26	381909,89	1314730,51
22	381909,34	1314732,57
27	382389,94	1314860,93
28	382394,88	1314865,38
29	382397,01	1314866,54
30	382457,35	1314883,13
31	382458,12	1314879,64
27	382389,94	1314860,93

УСЛОВНЫЕ ОБОЗНАЧЕНИЯ:

- граница образуемого земельного участка, номер поворотной точки
- обозначение образуемого земельного участка
- граница и номер кадастрового квартала
- земельный участок, сведения о котором содержатся в ГКН






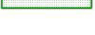
Схема границ предполагаемых к использованию земель на кадастровом плане территории 59:12:0740001

Условный номер земельного участка: ЗУ1

Площадь земельного участка 4091 кв.м.



УСЛОВНЫЕ ОБОЗНАЧЕНИЯ:

-  граница образуемого земельного участка, номер поворотной точки
-  обозначение образуемого земельного участка
-  граница и номер кадастрового квартала
-  земельный участок, сведения о котором содержатся в ГКН

